

〒470-0162

愛知県愛知郡東郷町春木白土1-242

株式会社喜多村

営業部 ニュースレター係

サステナブルマテリアル展に出展しました



10月4日(水)～6日(金)に幕張メッセで開催されたサステナブルマテリアル展に、フッ素部隊が単独出展しました。

弊社のPTFE潤滑用添加剤KT/KTLは、P. I. R品(Post Industrial Recycle)を原料としており、SDGsの精神を体現した商品です。おかげ様で多くのお客様に足をお運び頂きました。この場を借りてお礼申し上げます。

KT/KTL カタログをリニューアルしました

KT/KTLのカタログデータをリニューアルしました。

弊社は環境負荷の軽減のため、また最新情報を素早く反映していくために、カタログのペーパーレス化に取り組んでいます。

カタログデータをご要望の方は、担当営業までお問合せください。

【PTFE潤滑用添加剤についてのお問い合わせは下記まで】

営業部 営業1課 mail:info@kitamura ltd.jp Tel:(052)803-5151 Fax:(052)803-5190

FAKUMA 2023に出展しました

10月17日(火)～10月21日(土)にドイツのフリードリヒスハーフェンで開催された、FAKUMA 2023に出展しました。世界各国のプラスチック関連メーカーが一堂に会する見本市に82ヶ国から39,343人の方が来場されました。会場全体の雰囲気としてはバイオマスやリサイクルといった、SDGs・サーキュラーエコノミーを全面にPRしている企業が多く、環境配慮への意識が高いEUならではの印象がありました。開期中はご挨拶も含め、お客様のブースにもお伺い致しました。急な訪問にもご対応頂きまして、誠にありがとうございました。



MESSE FRIEDRICHSHAFEN正面玄関



喜多村ブース (DREYPLAS展示ブース内)

PFAS制限のパブコメが締め切られました

日本時間2023年9月25日、欧州5か国のPFAS制限提案におけるパブコメ募集が締め切られました。ECHAの発表によれば、4,400以上の組織・企業・個人から、5,600件以上のコメントが集まったとのこと。

日本からも、企業を中心に多くのパブコメが提出されました。パブコメの提出にご協力頂いた皆様、ご協力を賜り本当にありがとうございました。

提出されたパブコメはEHCAのリスクアセスメント委員会(RAC)と社会経済分析委員会(SEAC)にて内容確認され、何らかのコメントが出される予定です。弊社も日本フルオロケミカルプロダクト協議会(FCJ)の末席に名を連ねる身として、情報を収集し、適宜発信していきます。

最新情報はFCJのHPでも確認できます。 URL : <https://cfcpj.jp/>

平田のドイツ出張記（シュナップス工場見学）

営業1課の平田です。FAKUMA展示会初日の夜、現地の代理店にシュナップス（Schnaps）工場の見学へ連れて行っていただきました。シュナップスとは主にドイツやオーストリアなどの欧州で飲まれる蒸留酒です。シュナップスにはさまざまな風味があり、リンゴ、洋ナシ、桃、プラムなど、さまざまな果物から作られるものがあります。アルコール度数は比較的高めで、20度から40度程度のものが一般的ですが、中にはもっと高いものもあります。そんなシュナップスですが、その風味を楽しむために、冷たい状態でストレートで飲むことが一般的です。アルコール度数が高い割にマイルドな味なので、飲みすぎには注意が必要です！



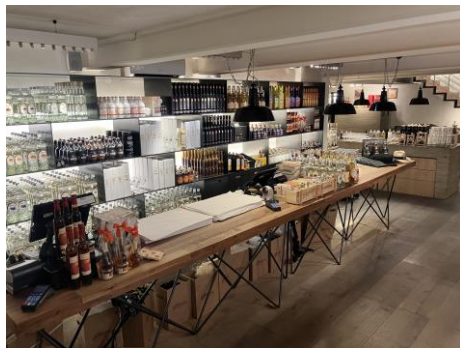
訪問先は「Thomas Prinz」という酒造メーカー。リンダウ周辺のドイツとオーストリアの国境付近に位置しています。



蒸留を行う際に使用する機械。この工程で、アルコール成分を取り出した蒸留液と残渣の発酵液に分離されます。



取り出された蒸留液は樽で熟成されます。この樽はカスクと呼ばれ、使用する木材の種類によっても味が変化します。



Prinzには試飲コーナーがあり、50種類前後のシュナップスを試飲できます。アルコール度数が高いので、飲みすぎには注意です！

営業1課に新しいメンバーが加わりました

11月から営業1課に配属された後藤と申します。以前は営業2課で、受託粉碎の営業をしておりました。早く皆様にお会いできるよう、現在はフッ素樹脂について猛勉強中です。これから宜しくお願ひ致します。



これであなたもGOTO通！質問色々してみました

- 出身地 : 三重県四日市市
- 好きな食べ物 : 唐揚げ、揚げ物、ラーメン
- 嫌いな食べ物 : 酸っぱいもの
- 好きな飲み物 : 日本酒
- ご飯派？パン派？ : ご飯派
- おにぎりの具なら : 明太子
- 外食といえば : 吉野家の牛丼
- 洋菓子？和菓子？ : 洋菓子派。クリーム系が好き
- 好きな芸能人 : 中山きんにくん
- 好きな映画 : インディジョーンズ、ターミネーター
- 好きなゲーム : アクションゲーム。昔はモンハン、ポケモン
- 好きな季節 : 秋～冬。食べ物がおいしくなるシーズンだから
- 犬派？猫派？ : 実はどちらも得意でないが、強いて言うなら猫
- 休日何してる？ : 最近ジム通い
- 最近のブーム : ジムで運動して消費カロリーを確認すること
- 趣味 : 温泉、飲食、ゲーム、キャンプ
- 口癖 : 『えっと』
- 特技 : どんな環境でも寝られる
- 標準睡眠時間 : 6～7時間
- 寝るときの姿勢 : 多分横向き
- 4万円あったら？ : おいしい物を食べる！

唐揚げと揚げ物は別枠です！



受託粉体加工、フッ素樹脂（PTFE）潤滑用添加剤

株式会社 喜多村

〒470-0162 愛知県愛知郡東郷町春木白土1-242

TEL: 052-803-5151 FAX: 052-803-5190

URL: <https://www.kitamura ltd. jp/> Mail: info@kitamura ltd. jp

送付先の変更・配信停止ご希望の方は、お手数ですが、上記TELまたはMailにてご連絡ください。