



〒470-0162  
愛知県愛知郡東郷町春木白土1-242

株式会社喜多村  
営業部 ニュースレター係

## プラスチック ジャパンに出展します

日時：2022年12月7日(水)～9日(金)  
10:00～18:00(最終日は17:00まで)  
会場：幕張メッセ 6ホール  
ブース番号：43-10

入場には招待券が必要です。事前に下記URLよりダウンロードの上、会場にご持参ください。  
<https://www.material-expo.jp/hub/ja-jp/about/pla.html>

## 日本フルオロケミカルプロダクト協議会 (FCJ) 喜多村も参画・活動しています

2021年3月、フッ素化学品製造者としての適切な情報発信およびアドボカシー活動を目的として、日本フルオロケミカルプロダクト協議会 (FCJ) が発足し、喜多村も参加企業の末席に名を連ねております。

本年4月、FCJ主催で第1回セミナー「PFASの最新規制動向」が開催されました。講演資料およびQ&AはFCJのHPからダウンロードできます。

URL：<https://cfcpj.jp/fcjwebiner1.html>

11月30日より、第2回セミナー「PFASの規制動向に関するセミナー」も複数回開催されます(受付締切済)。第2回講演の資料がアップロードされましたら、後日こちらのDMでもご案内する予定です。

今後も、喜多村はFCJの一員として積極的に活動して参ります。

【PTFE潤滑用添加剤についてのお問い合わせは下記まで】

営業部 営業1課 mail:info@kitamura ltd.jp Tel:(052)803-5151 Fax:(052)803-5190

|        | 営業担当者 | 12月7日(水) | 12月8日(木) | 12月9日(金) |
|--------|-------|----------|----------|----------|
| 営業部    | 橋本    | ○        | ○        | 午後のみ     |
| フッ素部門  | 貝川    | ○        | ○        | 午後のみ     |
|        | 西田    | ○        | ○        | ○        |
|        | 平田    | ○        | ○        | ○        |
| 受託粉碎部門 | 豊島    | ○        | ○        | 午後のみ     |
|        | 市橋    | ○        | ○        | ○        |
|        | 東野    | ○        | ○        | ○        |
|        | 稲嶺    | ○        | ○        | ○        |
|        | 後藤    | ○        | ○        | ○        |

今回は3年ぶりに営業が常駐します。面談スペースのご用意もありますので、ご希望の方は事前にご来訪日時を担当までお伝えください。

## 喜多村HPからSDSがダウンロードできます

予てより進めておりましたKTLシリーズ PFOA規制対応品への切り替えが、全グレードで完了しました。

最新版SDSは弊社HPよりダウンロードできます。

URL：[https://www.kitamura ltd.jp/biz/ptfe\\_ktl/msds](https://www.kitamura ltd.jp/biz/ptfe_ktl/msds)

こちらに記載のないグレードのSDSについては、担当営業にご依頼ください。

# 粉碎のみならず測定もご委託ください

粉碎、分級には粒子径の測定が不可欠。50年にわたり喜多村が蓄積した粉体にまつわるノウハウは測定にも活かされており、粉体測定のご依頼は年々増え続けています。

## ケース1：乾式粒子径分布測定 マイクロトラック・ベル社製MTシリーズ



ユーザーからの強い要望で、急ぎでサンプルの粒子径測定をする必要がある…しかも溶媒に溶けやすいから測定が難しい…

A社品質保証様

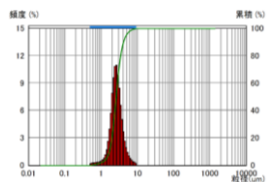
乾式測定も対応可能です！  
サンプルをいただき次第、すぐに測定します。



喜多さん

サンプル ↓ ご支給後

サンプル受領日の翌営業日午前中に、  
粒子径分布とCSV(エクセルによる測定データ)を提出しました。



粒子径分布

&

| 累積->粒径 |        |        |        |
|--------|--------|--------|--------|
| 10.00% | 20.00% | 30.00% | 40.00% |
| 2.14   | 12.23  | 23.37  | 34.76  |
| 3.96   | 15.45  | 27.52  | 38.66  |
| 2.12   | 10.67  | 22.16  | 33.27  |

CSV (EXCELデータ)

※弊社状況にもよりますが、ご希望あれば即納対応にも可能な限り対応します。

### 測定費

粒子径分布測定 3サンプルまで **一式3万円～**  
3サンプル以降1サンプル追加につき **+1万円～**

## ケース2：乾式粒子画像測定

マルバーン社製モフォロギG3



B社開発様

粒子の画像撮影はできますか！？

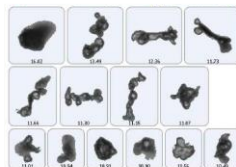
粒子画像撮影による分析が可能です。粒子画像データ、粒子径分布他、アスペクト比、円相当径、円形度などなども測定できますよ！



喜多さん

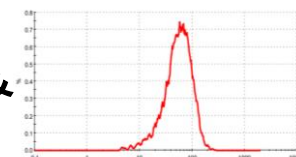


粒子径画像データ、粒子径分布、各種パラメータのCSVデータを提出しました。



粒子画像データ

&



粒子径分布

&

| 体積 (μm <sup>3</sup> ) | 円形度   | アスペクト比 |
|-----------------------|-------|--------|
| 72.44                 | 0.991 | 0.943  |
| 129.46                | 0.994 | 0.938  |
| 141.52                | 0.883 | 0.628  |
| 261.51                | 0.995 | 0.938  |
| 983.73                | 0.85  | 0.584  |

CSV (EXCELデータ)

### 測定費

粒子画像測定 1サンプル **一式5万円～**

測定条件により、測定時間が大きく変動するため、  
条件次第で費用は別途ご相談となります。



受託粉体加工、フッ素樹脂 (PTFE) 潤滑用添加剤

株式会社 喜多村

〒470-0162 愛知県愛知郡東郷町春木白土1-242

TEL: 052-803-5151 FAX: 052-803-5190

URL: <https://www.kitamura ltd. jp/> Mail: [info@kitamura ltd. jp](mailto:info@kitamura ltd. jp)

送付先の変更・配信停止ご希望の方は、お手数ですが、上記TELまたはMailにてご連絡ください。