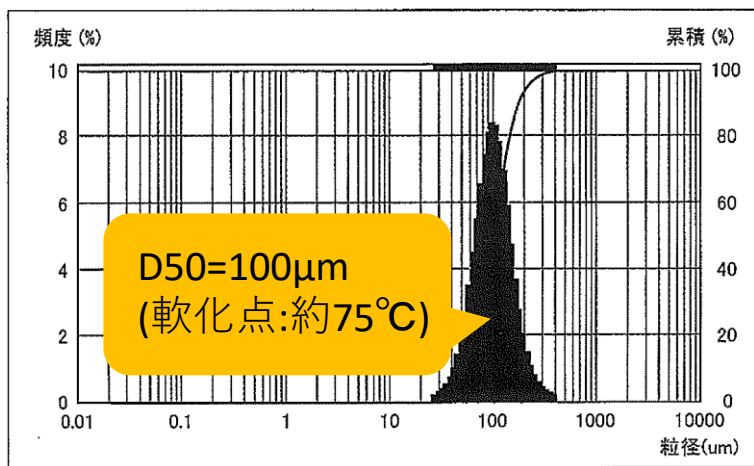


ラボ粉碎 やってます

「ちょっと粉碎してみたい・・・でも原料が500gしかない・・・」
 お客様からのそんなご要望に極力お応えするため、喜多村は数百g
 スケールに対応したラボ粉碎機を保有しております。生産実機ほどの
 パワーはなく、材料がどんなふうに割れるのかを見るだけの設備ですが、
 リピートをいただくほど好評です。今回は一例として、軟化点の低い
 エラストマー系材料のラボ粉碎実績をご紹介します。

ポリエチレンエラストマー粉碎品



ラボ機ではここまでできました。さて、これが生産実機で再現できるの
 か！？そこが大きな問題となるわけです。判断が難しいところですが、
 これまでに積み上げた実績から「ラボテストの結果から生産実機での
 粉碎結果がある程度予想できる！」といえるようになってきました。
 実機テスト前の判断材料として有用な情報となります。
 ぜひご利用いただき、貴社での製品開発にお役立てください。
 ご相談お待ちしております！

〒470-0162
 愛知県愛知郡東郷町春木白土1-242

株式会社喜多村
 営業部 ニュースレター係

続報!!



代表取締役
北村 眞行

ご協力ありがとう
 ございます！

木製パレット 完全排除宣言

2020年1月に木製パレット完全排除宣言を
 してから、はや8ヶ月が経過しました。
 弊社工場内に眠っていた木製パレットは
 すべて処分し、また弊社へ納入される木
 製パレットを樹脂パレットへ切り替えて
 いただくなど、お客様にご協力をいただ
 き、完全排除まであと一歩となりました。

木製パレットから樹脂パレットに切り替
 えてくださったお客様に、この場を借り
 てお礼申し上げます。引き続き、ご協力
 いただけますと幸いです。

樹脂パレットなら
 ささくれやカビ・
 虫の発生なし！



木製パレットは
 異物の原因にな
 ることも・・・



Before

円滑なコミュニケーションのための

喜多村式 在宅勤務術

喜多村では新型コロナ対策のため、営業がローテーションで在宅勤務を継続しております。担当者が在宅勤務や休みで連絡がすぐにつかないなど、お客様にはご迷惑をおかけしているかと存じます。このような状況下でも遅滞なく業務をこなすため、弊社では社内コミュニケーションのメインツールとして使っていたメールをチャットに変更し、Web会議や直通電話も活用しながら情報共有の改善を図りました。社員の間でも好評です。

在宅勤務

在宅勤務でも営業担当は
**お客様との
Web面談が可能**です！
ご遠慮なくお申し付けください。



営業担当

本社工場



品質保証部長

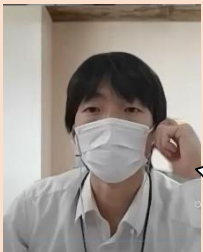
在宅勤務者も交えて
Web会議。課題も全社
で共有できておりま
すのでご安心くださ
い。

お客様からのご指示、
ご要望も営業担当か
らチャットや電話で
すぐに届きます！



製造課長

本社オフィス



営業担当

出社している社員との連携
で、押印が必要な書類もら
くらく発行！お客様を極力
お待たせしません！

古川工場




製造課長

粉碎テストについて、チャットで技術担当と
営業担当が相談。
やりとりの内容は管理職も確認し適切に助言。

技術的な相談も、生産計画調整も、チャット
で共有。
メールよりもやり取りにスピードがある



製造課長

 受託粉体加工、フッ素樹脂 (PTFE) 潤滑用添加剤
株式会社 喜多村

〒470-0162 愛知県愛知郡東郷町春木白土1-242

TEL: 052-803-5151 FAX: 052-803-5190

URL: <http://www.kitamuraltd.jp/> Mail: info@kitamuraltd.jp

お送り先の変更・配信停止ご希望の方は、お手数ですが、上記TELまたはMailにてご連絡ください。

今後も在宅勤務が続く見通しですが、より良い体制となるよう、
使えるツールはすべて使い、業務改善に尽力してまいります。